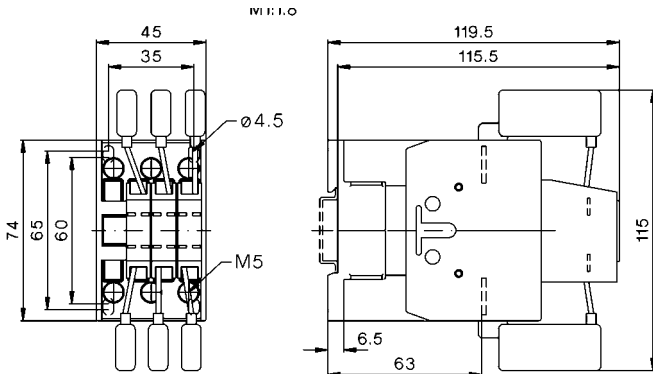


Approbationen / Approvals

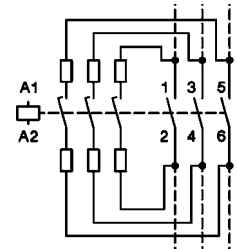
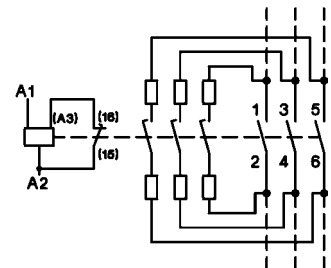
Maße
Dimensions

Zulässige Umgebungstemperatur
Maximum ambient temperature

Betrieb / Operation	offen °C / open °C	-40 bis / up to +60
	gekapselt °C / enclosed °C	-40 bis / up to +40
Lagerung / Storage	°C	-50 bis / up to +90

Technische Daten nach / Technical Data acc. to IEC/ EN 60947-4-1

		Typ	K3-24K00	K3-32K00
Hauptschaltglieder / Main contacts				
AC1 I _e (=I _{th})	offen bei 50°C / open at 50°C	A	45	60
	offen bei 60°C / open at 60°C	A	40	55
AC6b I _e	offen bei 50°C / open at 50°C	A	14 - 28	14 - 36
	offen bei 60°C / open at 60°C	A	14 - 28	14 - 36
380-400V	offen bei 50°C / open at 50°C	kVAr	10 - 20	10 - 25
	offen bei 60°C / open at 60°C	kVAr	10 - 20	10 - 25
415-440V	offen bei 50°C / open at 50°C	kVAr	10,5 - 22	10,5 - 27
	offen bei 60°C / open at 60°C	kVAr	10,5 - 22	10,5 - 27
660-690V	offen bei 50°C / open at 50°C	kVAr	17 - 33	17 - 41
	offen bei 60°C / open at 60°C	kVAr	17 - 33	17 - 41
Max. Schaltfrequenz / Max. frequency of operations z 1/h			120	120
Schaltstücklebensdauer / Contact life S x 10 ³				
unverdrosselte Kondensatoren / non reactive capacitor banks			150	150
verdrosselte Kondensatoren / reactive capacitor banks			300	300
Sicherung / Fuse	gL (gG) A		50 - 80	63 - 100
Anschlußquerschnitte / Cable cross-section			Hauptkont. / Main contacts	Spule / Coil
ein- oder mehrdrähtig / solid or stranded	mm ²		1,5 - 25	0,75 - 2,5
feindrähtig / flexible	mm ²		1,5 - 16	0,5 - 1,5
ein- oder mehrdrähtig / solid or stranded	AWG		16 - 10	14 - 12
feindrähtig / flexible	AWG		14 - 4	18 - 12
Leiter pro Klemme / Clamps per pole			1	2
Hauptschaltglieder / Main contacts				
Anschlußschrauben / Terminal screws		M5		
Schraubenzieher / Screw driver		Pozidriv Pz2	Klinge Größe 3, 4 / Size 3, 4	
Anzugsdrehmoment / Tightening torque			2,5 - 3 Nm 22 - 26 lb. inch	
Spule / Coil				
Anschlußschrauben / Terminal screws		M3,5		
Schraubenzieher / Screw driver		Pozidriv Pz2	Klinge Größe 2, 3 / Size 2, 3	
Anzugsdrehmoment / Tightening torque			0,8 - 1,4 Nm 7 - 12 lb. inch	
Spule / Coil				
wechselstrombetätigt / AC-operated		Arbeitsbereich	Einschalten	Halten
gleichstrombetätigt / DC-operated		0,85 - 1,1	90-115VA	9-13VA
		0,8 - 1,1	140W	2W

Schaltbilder / Wiring diagrams

 wechselstrombetätigt / AC-operated
 Gewicht / Weight 0,62kg

 gleichstrombetätigt / DC-operated
 Gewicht / Weight 0,67kg

 Steuerspannung
 Control voltage
 A1 A2
